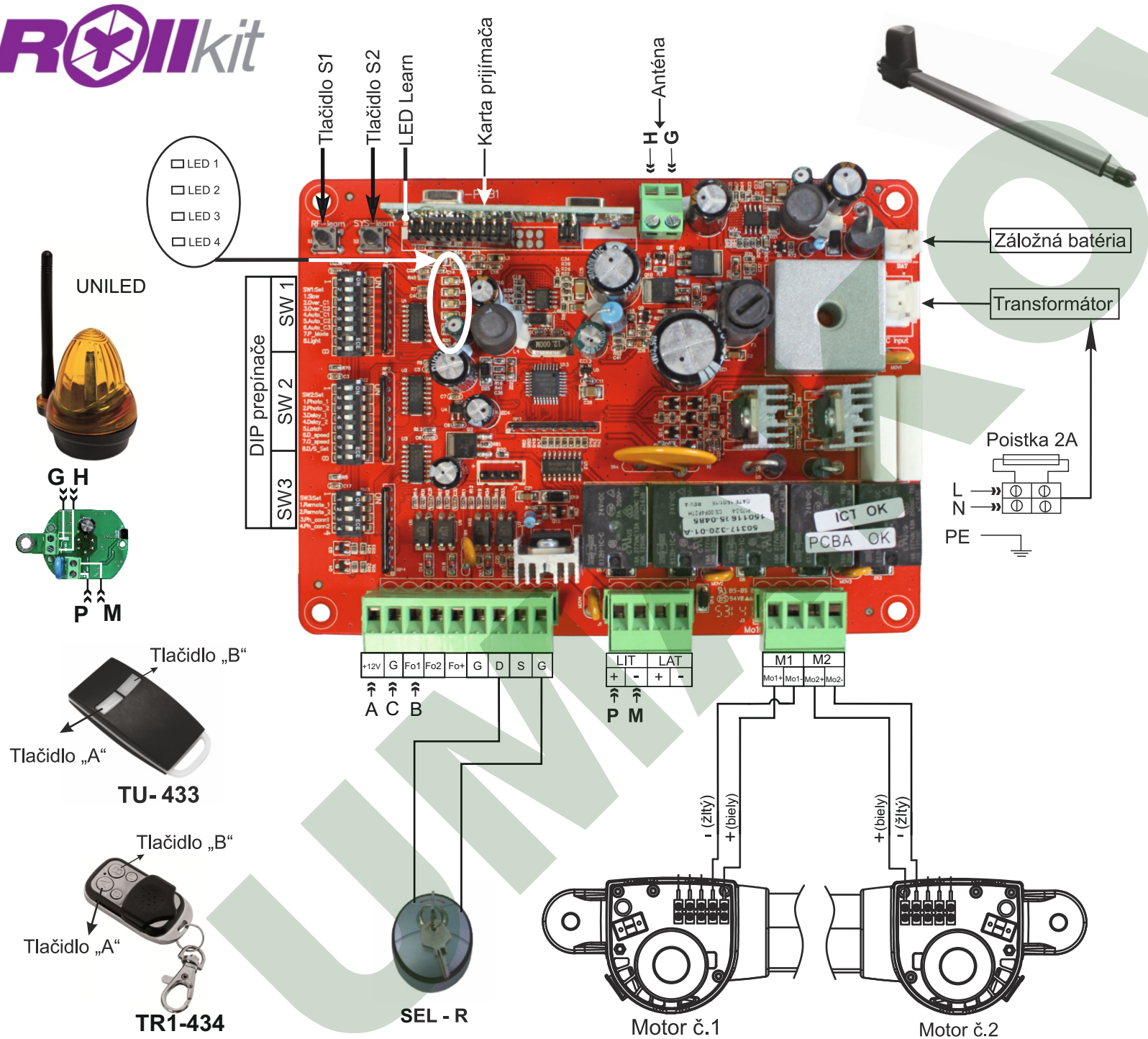
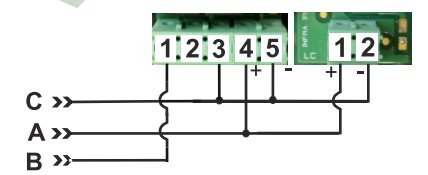


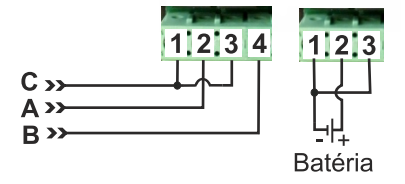
Schéma zapojenia elektroniky CUW-24B pre pohon TURN-2020



Fotobunka FT-15

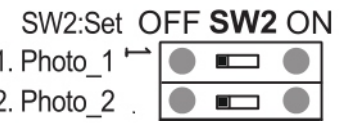


Fotobunka FT-BD15 bezdrôtová



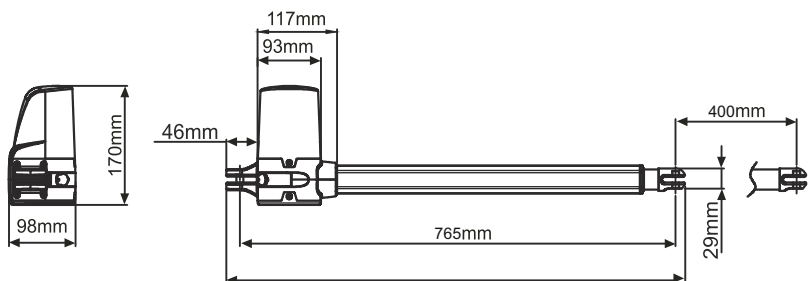
Zapojenie bez fotobuniek

Prepnite prvých 2 DIP prepínače SW2 do polohy OFF.



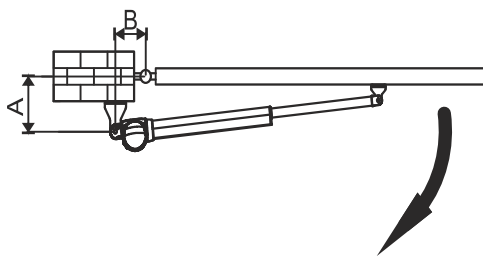
Technické parametre

TURN 2020	
Motor	24Vdc motor s mechanickým odblokovaním
Typ prevodovky	Šneková prevodovka
Sila motora	2000N
Výsun piestu	400mm
Napájacie napätie motora	24Vdc
Max. prúdové zaťaženie	4,2A maximálne na 10 seconds.
Max. váha brány	200 kg na krídlo
Max. dĺžka brány	2,5 metre
Prevádzkové teploty	-20°C~+50°C
Rozmery	799mm * 98mm * 170mm
Váha	3.6kg



Uhol otvárania vzávislosti na rozmeroch A / B

A(mm) \ B(mm)	140	150	160	170	180	190	200	210
140								
150						110°-120°		
160			>120°					
170								
180					100°-110°			
190								
200							90°-100°	
210								



1. Kontrola motorov, kontrola pripojení a nastavenia kontrolného panelu

Zaistite aby Motor 1, Motor 2 a príslušenstvo boli pripojené k riadiacej elektronike podľa schémy. Pripojte napájanie a potom nastavte parametre na kontrolnom paneli.

LED indikácie :

LED1 SD: Jedno bliknutie - naprogramovaná jednokrídlová brána.
Dvoj bliknutie - naprogramovaná dvojkřídlová brána.

LED2 RF: LED2 sa rozsvieti pri aktivácii pohonu tlačidlom na vysieláči, kľúčovým spínačom alebo iným ext. zariadením

LED3 Fotobunky 1: LED3 sa rozsvieti pri aktivácii 1. páru fotobuniek.

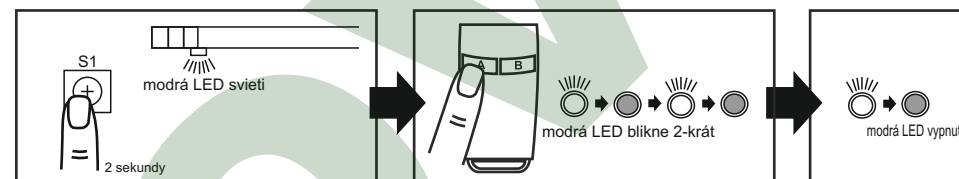
LED4 Fotobunky 2: LED4 sa rozsvieti pri aktivácii 2. páru fotobuniek.

LED5 RF Learning: LED5 sa rozsvieti pri detekcii kódu vysieláča.

2. Pridanie vysieláča do pamäte

Uloženie:

Stlačte tlačidlo „RF-learn“ po dobu 2 sekúnd, zapne sa modrá LED. Stlačte tlačidlo „A“ na vysieláči, modrá LED 2-krát blikne a potom sa vypne.

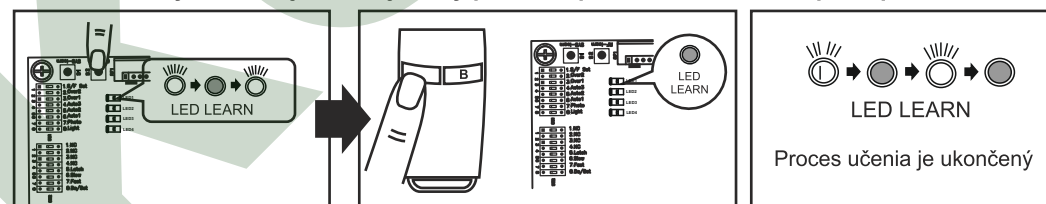


Vymazanie:

Stlačte tlačidlo S3 na elektronike a držte ho cca 10 sekúnd, až kým zhasne LED Learn.

3. Inicializácia

Inicializácia systém dvojkrídlovej brány prebieha podľa nasledovného postupu:

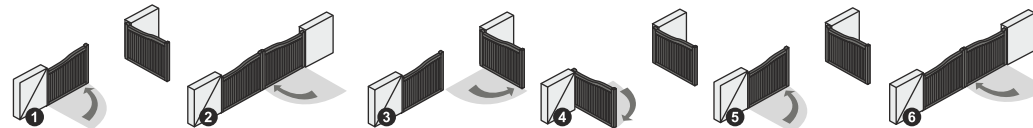


Pred začatím inicializácie nastavte všetky DIP prepínače do polohy OFF až na Sw2 DIP prepínač č.8 ten nastavte do polohy ON.

Stlačte tlačidlo S2 na elektronike a držte ho asi 5 sekúnd. LED1 bude blikat' frekvenciou menšou ako 1 sekunda. Stlačte tlačidlo „A“ na vysieláči.

1. Motor č.1 zatváranie
2. Motor č.2 zatváranie
3. Motor č.2 otváranie
4. Motor č.1 otváranie
5. Motor č.1 zatváranie
6. Motor č.2 zatváranie

Inicializácia je úspešne ukončená keď, LED1 rýchlo dvakrát blikne.



Poznámka: Ak potrebujete zmeniť poradie otvárania krídel, tak vymentе zapojenie motorov.

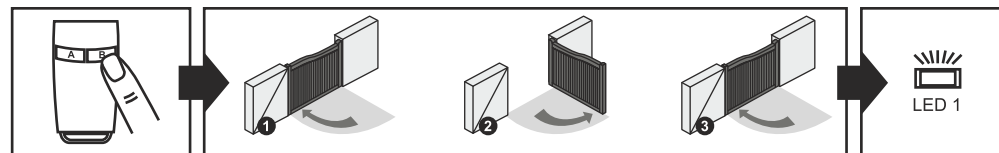
Inicializácia systému jednokrídlovej brány prebieha podľa nasledovného postupu:

Pred začatím inicializácie nastavte všetky DIP prepínače do polohy OFF.

Stlačte tlačidlo S2 na elektronike a držte ho asi 5 sekúnd. LED1 bude blikat' frekvenciou menšou ako 1 sekunda. Stlačte tlačidlo „B“ na vysieláči.

1. Motor č.1 zatváranie
2. Motor č.1 otváranie
3. Motor č.1 zatváranie

Inicializácia je úspešne ukončená keď, LED1 rýchlo raz blikne.



4. Programovanie

Nastavenie spomalenia: SW 1 - prepínač 1

Poloha ON: Motor nespomaľuje pred úplným otvorením alebo zatvorením brány.

Poloha OFF: Motor spomaľí pred úplným otvorením alebo zatvorením brány.

Nastavenie automatického zatvárania: SW 1 - prepínače 4,5,6

Auto1	Auto2	Auto3	Efekt
Dip prepínač 6 OFF	Dip prepínač 5 OFF	Dip prepínač 4 OFF	Vypnuté
Dip prepínač 6 ON	Dip prepínač 5 OFF	Dip prepínač 4 OFF	3 sec.
Dip prepínač 6 OFF	Dip prepínač 5 ON	Dip prepínač 4 OFF	10 sec.
Dip prepínač 6 ON	Dip prepínač 5 ON	Dip prepínač 4 OFF	20 sec.
Dip prepínač 6 OFF	Dip prepínač 5 OFF	Dip prepínač 4 ON	40 sec.
Dip prepínač 6 ON	Dip prepínač 5 OFF	Dip prepínač 4 ON	60 sec.
Dip prepínač 6 OFF	Dip prepínač 5 ON	Dip prepínač 4 ON	120 sec.
Dip prepínač 6 ON	Dip prepínač 5 ON	Dip prepínač 4 ON	300 sec.

Nastavenie pre peších: SW 1 - prepínač 7

Poloha ON : Režim pre peších sa aktivuje stlačením tlačidla „B“ na diaľkovom ovládači. Jedno krídlo sa otvorí na 45°.

Poloha OFF : Režim pre peších deaktivovaný. Jedno krídlo sa plne otvorí a zatvorí.

Nastavenie majáku: SW 1 - prepínač 8

Poloha ON : Maják bliká 3 sekundy pred pohnutím brány a bliká aj behom pohybu brány.

Poloha OFF : Maják bliká behom pohybu brány.

Nastavenie elektrického zámku: SW 2 - prepínač 5

Poloha ON: Elektrický zámok je pripojený.

Poloha OFF: Elektrický zámok je odpojený.

Nastavenie rýchlosti spomalenia: SW 2 - prepínač 6

Poloha ON : Rýchlosť je 70% z celkovej rýchlosti.

Poloha OFF : Rýchlosť je 50% z celkovej rýchlosti.

Nastavenie rýchlosti motora: SW 2 - prepínač 7

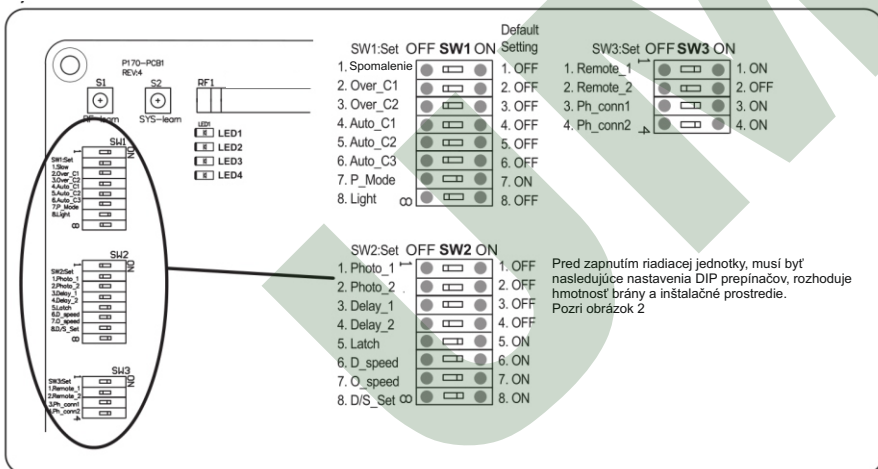
Poloha ON : Motor beží na plný výkon.

Poloha OFF : Rýchlosť motora je 70% z celkovej rýchlosti.

Nastavenie typu brány jednokrídlovej / dvojkridlovej: SW 2 - prepínač 8

Poloha ON : Systém je nastavený na použitie dvojkridlovej brány.

Poloha OFF : Systém je nastavený na použitie jednokrídlovej brány.



Nastavenie prúdu :

SW 1 - prepínače 2 a 3

2.1.2 Nastavenie prúdu

OVER C1	OVER C2	Prúd (A)
DIP prepínač 2 OFF	DIP prepínač 3 OFF	2A
DIP prepínač 2 OFF	DIP prepínač 3 ON	3A
DIP prepínač 2 ON	DIP prepínač 3 OFF	4A
DIP prepínač 2 ON	DIP prepínač 3 ON	5A

5. Najčastejšie problémy

Problém:	Riešenie:
Prehriatie záložnej batérie	Skontrolujte pripájacie káble batérie
Brána sa nepohne keď bolo stlačené tlačidlo na vysieláči	<ol style="list-style-type: none"> 1. Skontrolujte či LED 3 a 4 svietia, ak áno tak odstráňte poruchu / prekážku 2. Skontrolujte či napätie batérie nie je pod 22V. 3. Skontrolujte či LED 1 svieti, ak nie skontrolujte napájanie a poistku. 4. Ubezpečte sa že všetky káblve spoje sú pevne pripojené k elektronike. 5. Skontrolujte či nie je vybitá batéria vysieláča
Brána prejde malú vzdialenosť po stlačení tlačidla na vysieláči	Uistite sa že svorky 5V, S1/2, GND sú správne a pevne pripojené
Vzdialenosť zaznamenania vysieláča je veľmi malá	Uistite sa že anténa je pevne pripojená k elektronike.
Motor sa pohybuje veľmi pomaly	Skontrolujte nastavenie DIP prepínača rýchlosti motora.
Maják nepracuje ako má	Skontrolujte či je maják správne pripojený.
Brána sa má zavrieť, no namiesto toho sa otvára	Zmeňte polaritu pripojenia motorov.
Brána sa nepohybuje alebo sa pohybuje iba jedným smerom	<ol style="list-style-type: none"> 1. Uistite sa že či je pripojenie motorov pevné. 2. Uistite sa že svorky 5V, S1/2, GND sú pevne pripojené 3. Boli aktivované bezpečnostné zariadenia (fotobunsky) 4. Uistite sa že poistka nie je vypálená.
Motor č.1 sa úplne zatvorí a motor č.2 sa zastaví a maják rýchlo bliká 5 sekúnd.	Odpojte napájanie a záložnú batériu. Uvoľnite Motor č.1 manuálne, potom krídlo brány otvorte ručne. Uvoľnite Motor č.2 manuálne, potom krídlo brány zatvorte ručne. Potom pripojte napájanie a záložnú batériu.
Krídlo ktoré sa má otvoriť ako prvé sa otvára ako druhé	Vymeňte zapojenie motorov. Motor č.1 zapojte ako motor č.2 a motor č.2 zapojte ako motor č.1.
Neodpovedá žiadnemu z popisu	Obráťte sa na svojho dodávateľa / servisné stredisko